

INTRESSEANMÄLAN



FISKEBOD

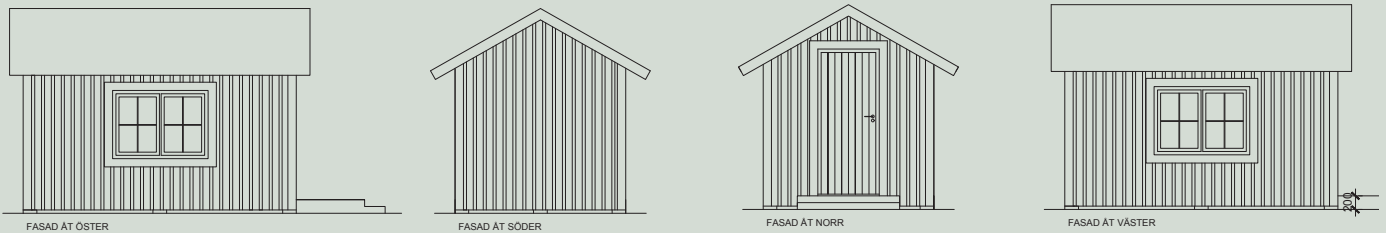
INRE HAMNEN - LÄNNA



Bygglov finns beviljat för sju fiskebodrar i en egen rad i den östra delen av inre hamnen. I situationsplanen är bodarna markerade med rött.

Beroende på intresse så kommer stugorna att byggas etappvis.

Tänkt pris: 275 000 kr - 300 000 kr



Grundläggning

Grund av plintar på grusbädd med golvbjälklag i trä.

Ytterväggar

Oisolerad stomme av regelverk i trä som kläs med stående locklistpanel som målas med röd Falufärg. Kulör röd NCS S 4550-Y70R.
Knutbrädor av hyvlat virke, kulör vit NCS S 0502-Y.

Yttertak

Tak av svartmålad korrugerad plåt. Kulör svart NCS 9000-N.
Vindskivor av hyvlat virke, kulör vit NCS S 0502-Y.

Dörr och fönster

Utåtgående ytterdörr i massivt trä. Kulör vit NCS S 0502-Y.
Fönster utformas av massivt trä; sidohängda och utåtgående med glasbrytande spröjs. Kulör vit NCS S 0502-Y.
Fönsterfoder av hyvlat virke, kulör vit NCS S 0502-Y.

Övrigt

Trappa av trä behandlad med roslagsmahogny.

El och vatten

Ingen anslutning till el eller vatten.

Byggnadsarea

10 kvm + 1,95 kvm trappa.

Övrigt

Stugorna levereras omålade. Färg ingår i priset, men målning står köparen för.

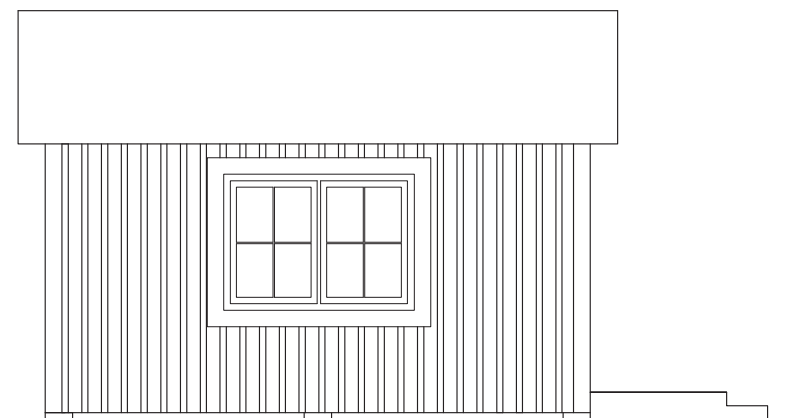
Slite båtklubb

Slite Båtklubb är en ideell organisation som grundades den 9 oktober 1935. Klubbens syfte var att skapa en plats till nytta och nöje för båtsportsintresset i Slite. Idag har klubben ca 230 medlemmar och disponerar gemensamt Lännahamnen, som är en småbåtshamn i norra delen av Slite. Hamnen är uppdelad i en yttre och inre del, där de lite större båtarna är placerade på den södra pirarmen. Här finns både motorbåtar och segelbåtar. I den inre delen samsas mindre båtar med badplats, grillplats och fiskebodar. Idag finns det 30 bodar i inre hamnen, som består av enkel- och dubbelbodar. Bodarna är utformade med likartat arkitektur; rödmålade fasader och svarta plåt- eller papptak. Bodarna nyttjas som förråd och är kopplade till en båtplats; vilket är ett krav för att få köpa en bod. Klubben medger enstaka övernattningar.

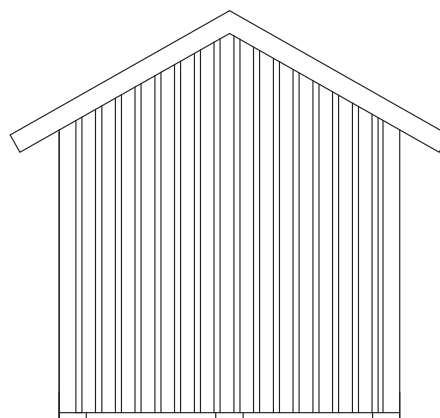
Sommartid arrangerar klubben seglarskola, onsdagsseglingar samt andra gemensamma aktiviteter. Det är en engagerad klubb, där medlemmarna står för skötsel, drift och engagemang med gemensamma arbetsdagar vår och höst.

Det aktuella projektet syftar till att tillskapa sju nya fiskebodar som placeras i anslutning till de befintliga. Bodarna är placerade med siktlinje mellan de befintliga, för att kunna se vattnet. Bodarna skall utformas oisolerade.

Syftet är att ge fler medlemmar möjlighet att äga en bod och kunna förvara fiskeutrustning, båtillbehör och dylikt. Ytterligare en anledning till projektet är att förbättra klubbens ekonomi för att säkra det långsiktiga underhållet av klubbens inventarier såsom bryggor, bommar och jollar till seglarkursen. Sammantaget är projektet en viktig del i att stärka båtklubbens verksamhet och fortsatta attraktivitet.



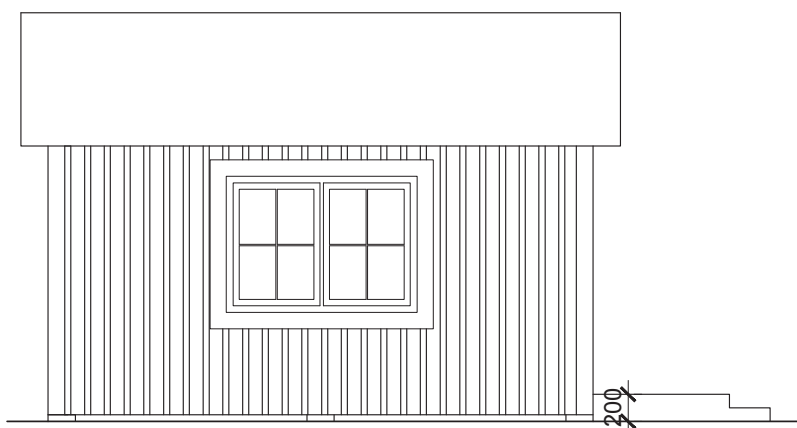
FASAD ÅT ÖSTER



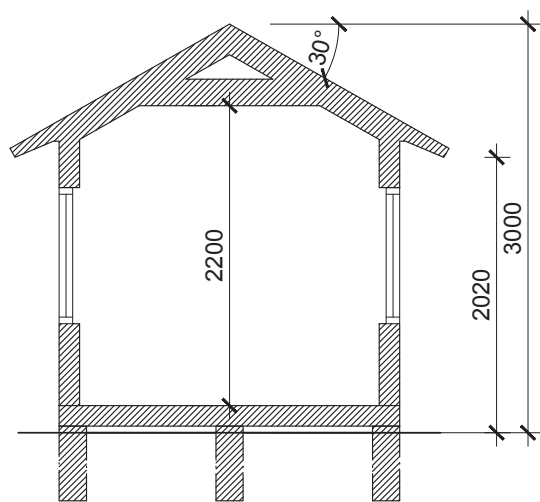
FASAD ÅT SÖDER



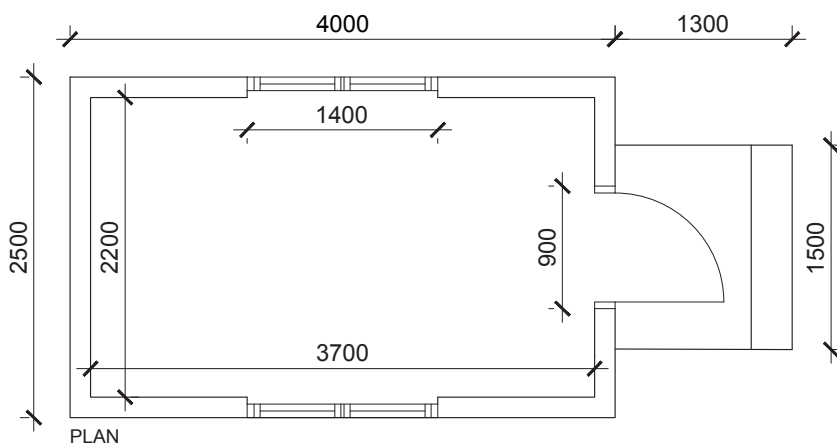
FASAD ÅT NORR



FASAD ÅT VÄSTER



SEKTION



PLAN



**För att lämna en intresseanmälan
eller få mer information,
kontakta oss:**

Cecilia Hammarström
0705 - 25 75 77
cecilia.hammarstrom@telia.com

eller

Bo Collin
070 - 256 56 10
collin.bo@gmail.com

